



EUROrack

Allgemeines

Die Einschübe "EUORack" sind ideal für den Zusammenbau von sowohl normalen wie auch Filter-Kompensationsanlagen.

Die "EUORacks" gestatten einfache Kontrolle bzw. Wartung, da sie auf Schienen aus dem Gestell ausgefahren werden können.

Zusammengefasst bestehen sie aus folgenden Baugruppen:

1. Schaltelemente mit Begrenzungswiderständen
2. Dreipolige Sicherungsträger der Grösse NH00 mit Sicherungen
3. Selbstheilende Polypropylen-Kondensatoren oder Polypropylen/Papier-Kondensatoren (Ausführung 3In) mit Explosionsschutz und Entladewiderstand
4. Zu den Kondensatoren in Serie geschaltene Induktivitäten (Ausführung Filter)
5. Stromschienen (30x10mm).

Alle eingesetzten Komponenten sind Produkte erstklassiger Hersteller und genügen allen Vorschriften in Sachen Normen und Sicherheit.

Ein sorgfältiges Layout der mechanischen und elektrischen Komponenten ergibt eine beachtenswerte Einschränkung des Volumens zusammen mit einer hohen und gleichmässigen Wärmeabgabe.

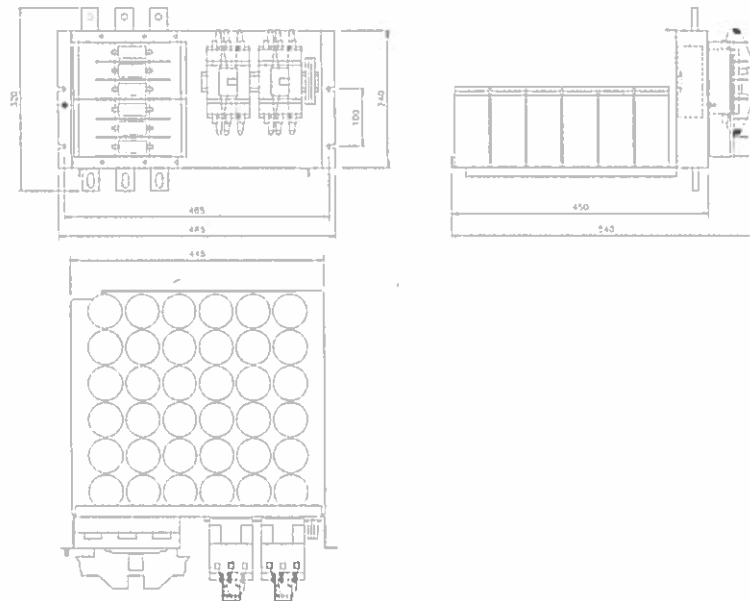
Einbauset für Rittal, ABB Turati, ETA, Socomec Standardschränke

Technische Daten

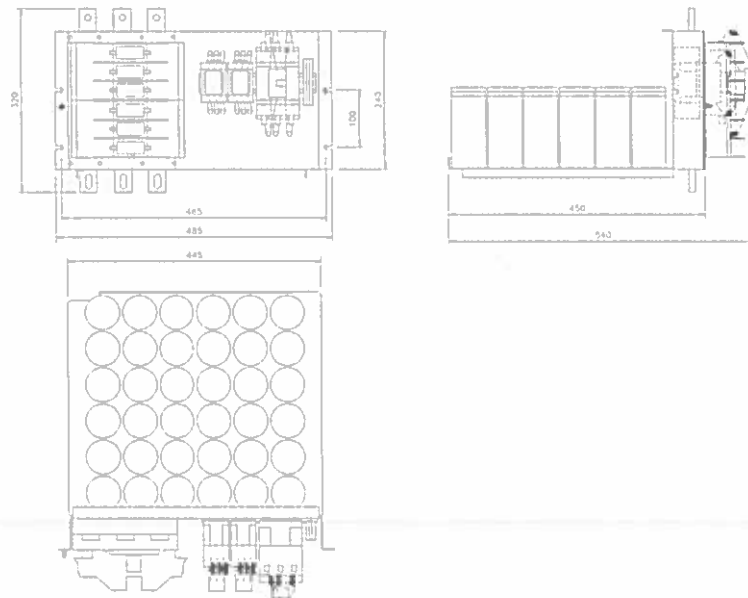
| | |
|------------------------------|---|
| Nennspannung | 400V |
| Nennspannung 3In | 400V |
| Nennspannung Filter | 400V |
| Nennfrequenz | 50Hz |
| Max. Überspannung | 1.1Vn |
| Max. Überstrom | 1.3In 3In (Ausführung 3In)) Thd≤30% (Ausführung Filter) |
| Max. Überlastung | 1.35Qn |
| Spannung Hilfskreis | 220VAC |
| Temperatur | -10 ... +45°C |
| Entladevorrichtung | Auf jeder Gruppe montiert |
| Entladezeit | ~30 sek. für V<50V |
| Verkabelung | N07VK CEI 20-22 II |
| Installation | Im Verteilerkasten |
| Betriebsart | Dauerbetrieb |
| Einschaltvorrichtung | Leistungsschalter und Widerstände als Vorlast |
| Verluste | ~2 W/kvar |
| Verluste 3In | ~3 W/kvar |
| Verluste Filter N=3.6 | ~6 W/kvar |
| Verluste Filter N=2.7 | ~8 W/kvar |
| Normen für den Einschub | IEC 439-1/2 CEI EN 60439-1 1995 |
| Normen für die Kondensatoren | IEC 831-1/2 CEI EN 60831-1/2 1993 |
| Schutzgrad | IP00 |

Dimensionen EUROrack Standard / 3In

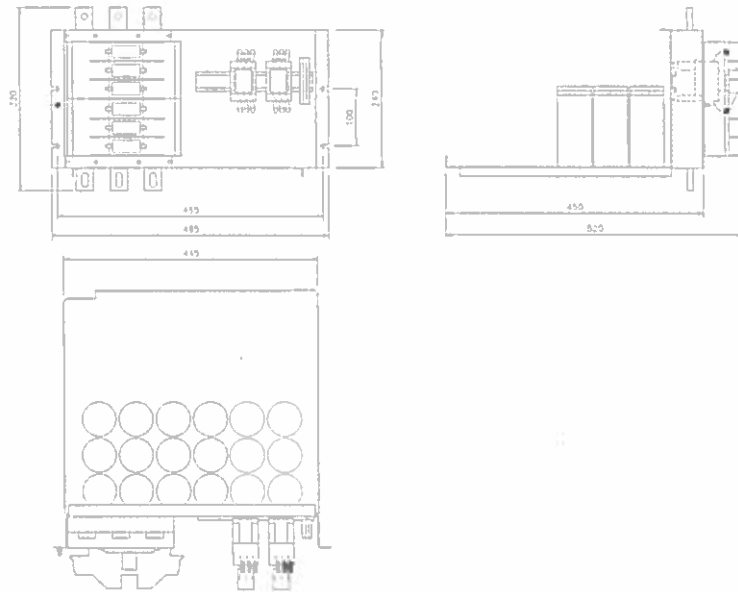
EUORack 60 + 60kvar/45 + 45kvar



EUORack 60 + 30 + 30kvar/45 + 22,5 + 22,5kvar

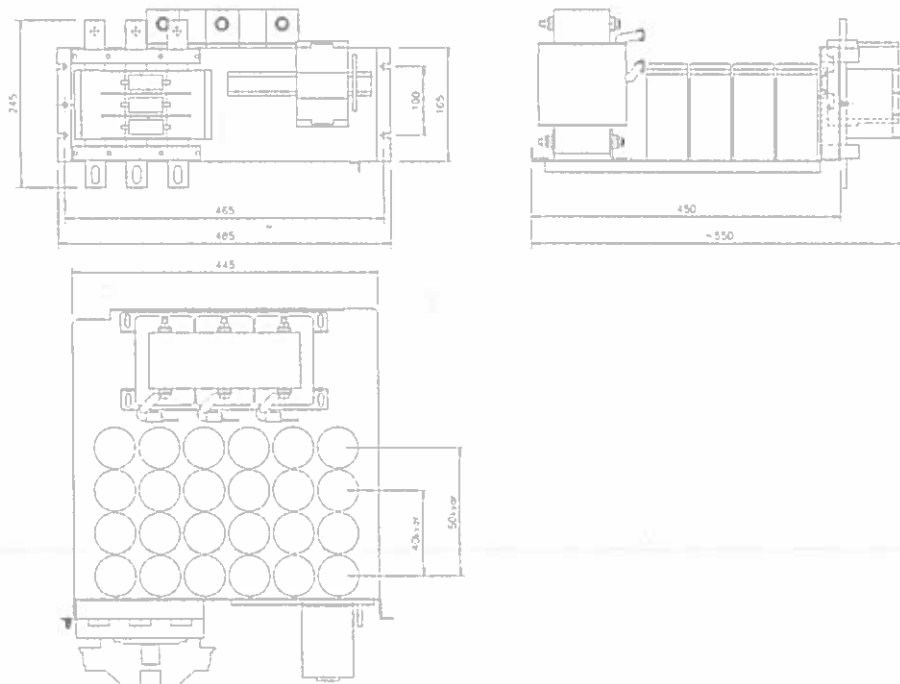


EUORack 30 + 30 kvar/22,5 + 22,5 kvar

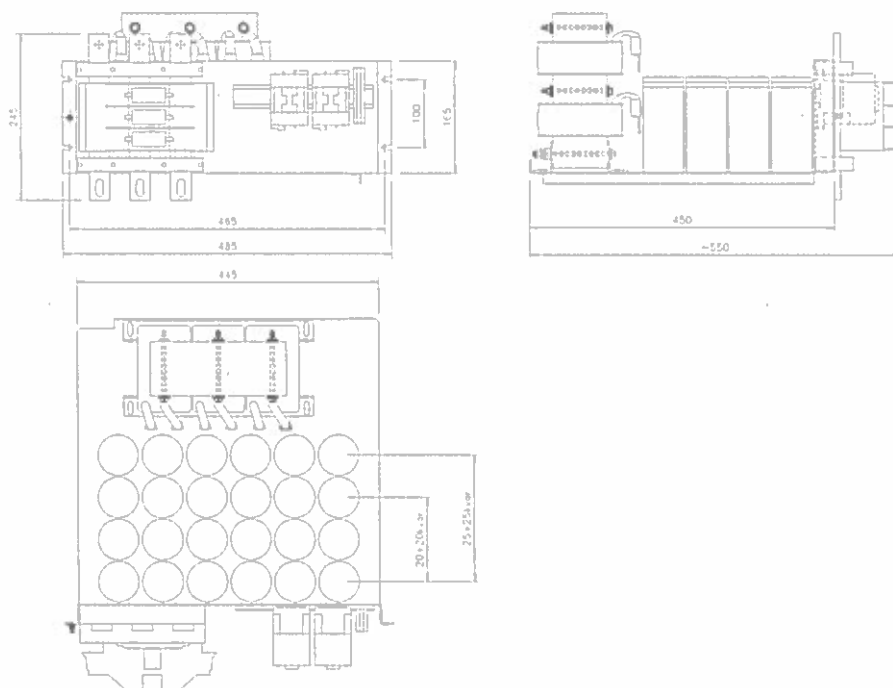


Dimensionen EUORack Filter

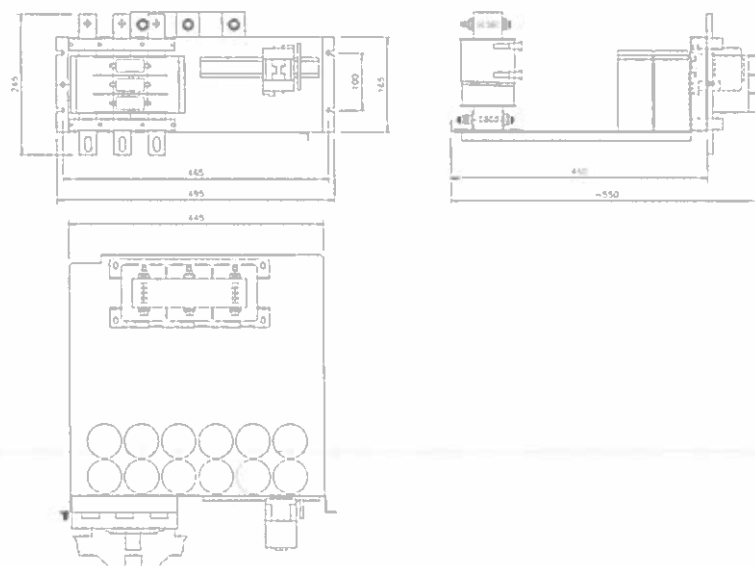
EUORack Filter 50kvar/40kvar



EUORack Filter 25 + 25kvar/20 + 20kvar

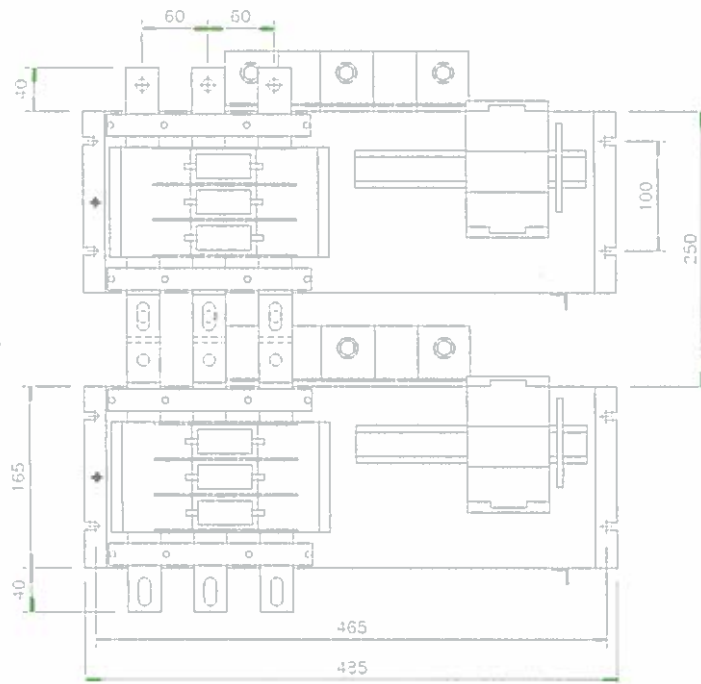


EUORack Filter 25k/20kvar



Installations-Schema

INSTALLATION VON "RACK FILTER"



INSTALLATION VON "RACK STANDARD"

