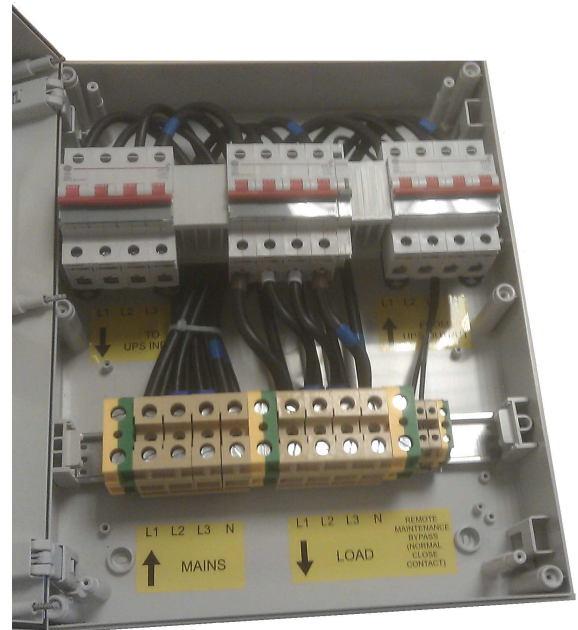


# Wartungsbass ‘EMB-SR’



Verfügbar in einer Version, die eine manuelle Bypass-Umschaltung für folgende USV-Systeme ermöglicht:

- 10 bis 20kVA einphasige USV
- 10 bis 40kVA dreiphasige USV

Das Gerät verfügt über drei Leistungsschalter, wie in der beigefügten Abbildung dargestellt, um so die vollständige Trennung der USV vom öffentlichen Energieversorger bei USV Wartungen oder Reparaturen ohne Unterbrechung zu den Verbrauchern zu gewährleisten.

Das Gerät verfügt über einen Hilfskontakt zur Verbindung mit dem entsprechenden Eingang der USV, welche die Schließung des Handumgebungsschalters SWMB signalisiert, um die USV zu schützen und Fehlschaltungen zu verhindern.

