

Unterbrechungsfreie Stromversorgung SIRIUS

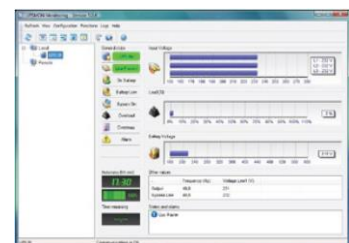
Bietet kontrollierte Spannungsqualität mit kontinuierlichem Schutz gegen Netzausfälle, Spannungsschwankungen, Spannungstöße, Unter- und Überspannung, Frequenzschwankungen, Spannungsverzerrungen und Oberwellen.

Merkmale:

- 10-20kVA 1/1- und 3/1-phasig
- 10-120kVA 3/3-phasig
- Stand der Technik: Design und Herstellung für maximalen Schutz der kritischen Verbraucher bei hohem Wirkungsgrad und geringsten Netzzrückwirkungen
- IGBT-Technologie für Gleich- und Wechselrichter, Hochfrequenz-PWM, transformatorlos, digitale Steuerung mittels Mikroprozessor
- Wirkungsgrad bis 96,5 % im Normalbetrieb bzw. 99 % im ECO-Mode
- Flexibilität: Programmierung als USV im Online-Mode, Smart Mode oder Standby Mode
- Parallelschaltung bis zu 6 USV-Anlagen
- DC-Zwischenkreisspannungsbereich ermöglicht Betrieb mit Blei- und NiCd-Batterien
- Wählbare Kommunikationslösungen mittels Slot für AS-400 oder SNMP-Karte
- Benutzerfreundliches großes LCD-Display deutschsprachiger Menüführung



Displayansicht



Managementsoftware

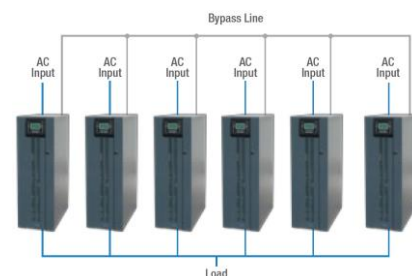
Technische Spezifikationen:

Type	SR010M	SR012M	SR015M	SR020M	SR010T	SR012T	SR015T	SR020T
Eingangsspannung	380 / 400 / 415V oder 220 / 230 / 240V				380 / 400 / 415V			
Nennfrequenz	50/60Hz (40...72Hz)							
Eingangsleistungsfaktor	0,99 (bei Volllast)							
Netzrückwirkungen	THDi < 3 %							
Ausgangsleistung [kVA/kW]	10/8	12/9,6	15/12	20/16	10/9	12/10,8	15/13,5	20/18
Ausgangsspannung	220 / 230 / 240V				380 / 400 / 415V			
Stat./dyn. Ausregelung	± 1 % / ± 3 %							
Spannungsverzerrung	< 1 % bei linearer Last / < 3 % bei nichtlinearer Last							
Crestfaktor	3 : 1							
Ausgangsfrequenz	50/60Hz (± 0,001 % im Batteriemode)							
Überlast	110 % 10min, 133 % 1min, 150 % 5s				125 % 10min, 150 % 1min, 168 % 5s			
Kommunikation	2x RS232/C - SNMP - Modbus - Profibus							
Abmessungen (BxTxH)	440x850x1320 mm				440x850x1320 mm			
Gesamtgewicht [kg]	180	182	190	195	180	182	190	195

Type	SR 030T	SR 040T	SR 60T	SR 80T	SR 100T	SR 120T
Eingangsspannung	380 / 400 / 415V					
Nennfrequenz	50/60Hz (40...72Hz)					
Eingangsleistungsfaktor	0,99 (bei Volllast)					
Netzrückwirkungen	THDi < 3 %					
Ausgangsleistung [kVA/kW]	30/27	40/36	60/54	80/72	100/90	120/108
Ausgangsspannung	380 / 400 / 415V					
Stat./dyn. Ausregelung	± 1 % / ± 3 %					
Spannungsverzerrung	< 1 % bei lin. / < 3 % bei nichtlineare Last					
Crestfaktor	3 : 1					
Ausgangsfrequenz	50/60Hz (± 0,001 % im Batteriemode)					
Überlast	125 % 10min, 150 % 1min, 168 % 5s					
Kommunikation	2x RS232/C - SNMP - Modbus - Profibus					
Abmessungen (BxTxH)	440x850x1320 mm		500x850x1600 mm		750x855x1900 mm	
Gesamtgewicht [kg]	340	345	190	200	370	380



Wartungsbypass



6-fach