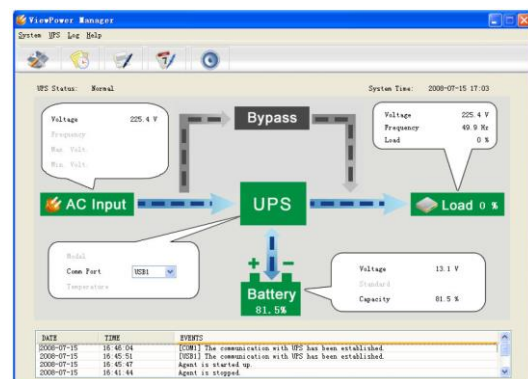


Unterbrechungsfreie **Stromversorgung** / PC 615

Bietet kontrollierte Spannungsqualität mit Basisschutz gegen Netzausfälle, Spannungsschwankungen, Spannungstöße, Unter- und Überspannung. Vor allem geeignet für PC und Workstations in Büroumgebung.



- Stepwave-Ausgang
- Automatische Spannungsregelung
- Über- und Unterspannungsschutz
- Mikroprozessorsteuerung
- Software mehrsprachig (auch Deutsch)
- LED-Anzeigen für Statusinformationen
- MODEM/LAN-Überspannungsschutz
- USB Schnittstelle
- Fernüberwachung, Ereignisprotokoll
- Auto-Restart bei Netzwiederkehr
- Kompakt, leicht und geräuschlos



Line-Interactive - USV 1-phasig
Leistungsbereich 650 VA – 1.500 VA

Technische Spezifikationen:

Type	PC615-650	PC615-850	PC615-1000	PC615-1500
Nennleistung [VA/W]	650 / 360	850 / 480	1000 / 600	1500 / 900
Eingang				
Nennspannung	220 / 230 / 240 VAC			
Spannungsbereich	162 - 290 VAC			
Frequenz	50 / 60 Hz \pm 5Hz (Autosensing)			
Ausgang				
Nennspannung	220 / 230 / 240 VAC			
Spannungsregelung	\pm 10 % im Batteriebetrieb			
Frequenz bereich	50 / 60 Hz \pm 1Hz im Batteriebetrieb			
Umschaltzeit	typisch 2-6 ms			
Wellenform im Batteriebetrieb	angenäherter Sinus (Rechteckform)			
Batterie				
Batterietype	12V / 7Ah	12V / 9Ah	12V / 7Ah	12V / 8Ah
Batterieanzahl	1	1	2	2
Überbrückungszeit	3 min.	3 min.	4 min.	3 min.
Wiederaufladezeit	8 h bis 90 % Kapazität			
Anzeigen				
LED	Normalbetrieb, Batteriebetrieb		Normalbetrieb, Batteriebetrieb, Störung	
Schutzfunktion				
Schutzart	Überlast, Tiefentladung, Überladung			
Alarm				
Batteriebetrieb	Signalton alle 10 sek			
Tiefentladung	Signalton alle sek			
Überlast	Signalton alle 0,5 sek			
Batterietausch	Signalton alle 2 sek			
Störung	Dauer-Signalton			
Physische Daten				
Ausgänge	4x IEC			6x IEC
Dimensionen BxTxH [mm]	100x275x140		146x350x160	146x397x205
Gewicht [kg]	4	4,8	8,9	9,7
Umgebung				
relative Luftfeuchtigkeit	0-90 % @ 0-40 °C (nicht kondensierend)			
Geräuschpegel	< 40 dB			
Management				
USB	unterstützt Windows 98/SE/ME/NT4.x/2000/2003/XP/Vista/2008			