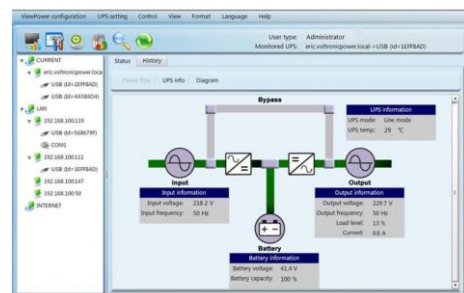


## Unterbrechungsfreie **Stromversorgung** / LP120

Bietet kontrollierte Spannungsqualität mit Basisschutz gegen Netzausfälle, Spannungsschwankungen, Spannungstöße, Unter- und Überspannung. Vor allem geeignet für PC und Workstations in Büroumgebung.



- Reiner Sinusausgang
- Automatische Spannungsregelung
- Über- und Unterspannungsschutz
- Mikroprozessorsteuerung
- Überlast- und kurzschlussfest
- Software mehrsprachig (auch Deutsch)
- LCD Display für Statusinformationen
- MODEM/LAN-Überspannungsschutz
- USB Schnittstelle
- Fernüberwachung, Ereignisprotokoll
- Auto-Restart bei Netzwiederkehr
- Kompakt, leicht und geräuschlos



**Line-Interactive - USV 1-phasig**  
**Leistungsbereich 1.000 VA – 2.000 VA**

## Technische Spezifikationen:

Type	LP120-1000	LP120-1500	LP120-2000
Nennleistung [VA/W]	1000 / 700	1500 / 1050	2000 / 1400
<b>Eingang</b>			
Nennspannung	220 / 230 / 240 VAC		
Spannungsbereich	162 - 290 VAC		
Frequenz	50 / 60 Hz (Autosensing)		
<b>Ausgang</b>			
Nennspannung	220 / 230 / 240 VAC		
Spannungsregelung	± 5 % im Batteriebetrieb		
Frequenzbereich	50 / 60 Hz ± 1Hz im Batteriebetrieb		
Umschaltzeit	typisch 2-6 ms (max. 10 ms)		
Wellenform im Batteriebetrieb	reiner Sinus		
<b>Batterie</b>			
Batterietype	12V / 7Ah	12V / 9Ah	12V / 10Ah
Batterieanzahl	2	2	2
Überbrückungszeit	4 min.	3 min.	3 min.
Wiederaufladezeit	6h bis 90 % Kapazität		
<b>Anzeigen</b>			
LCD Display	Normalbetrieb, Batteriebetrieb, Lastniveau, Batterieniveau, Eingangs-, Ausgangsspannung, Überlast, Störung, Tiefentladung		
<b>Schutzfunktion</b>			
Schutzart	Überlast, Tiefentladung, Überladung		
<b>Alarm</b>			
Batteriebetrieb	Signalton alle 10 sek		
Tiefentladung	Signalton alle sek		
Überlast	Signalton alle 0,5 sek		
Batterietausch	Signalton alle 2 sek		
Störung	Dauer-Signalton		
<b>Physische Daten</b>			
Ausgänge	6x IEC		
Dimensionen BxTxH [mm]	146x350x160	146x397x205	
Gewicht [kg]	10,5	12,5	14
<b>Umgebung</b>			
relative Luftfeuchtigkeit	0-90 % @ 0-40 °C (nicht kondensierend)		
Geräuschpegel	< 45 dB		
<b>Management</b>			
USB	unterstützt Windows 98 / SE / ME / NT4.x / 2000 / 2003 / XP / Vista / 2008		