



Unterbrechungsfreie **Stromversorgung** / SIRIUS

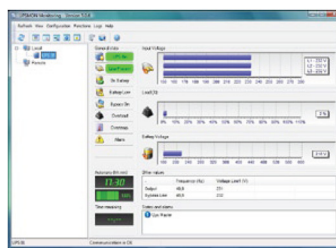
Bietet kontrollierte Spannungsqualität mit kontinuierlichem Schutz gegen Netzausfälle, Spannungsschwankungen, Spannungstöße, Unter- und Überspannung, Frequenzschwankungen, Spannungsverzerrungen und Oberwellen.

USV Highlights:

- 10-20kVA 1/1- und 3/1-phasig
- 10-40kVA und 100-120kVA 3/3-phasig
- Stand der Technik: Design und Herstellung für maximalen Schutz der kritischen Verbraucher bei hohem Wirkungsgrad und geringsten Netzurückwirkungen
- IGBT-Technologie für Gleich- und Wechselrichter, Hochfrequenz-PWM, transformatorlos, digitale Steuerung mittels Mikroprozessor
- Wirkungsgrad bis 96,5% im Normalbetrieb bzw. 99% im ECO-Mode
- Flexibilität: Programmierung als USV im Online-Mode, Smart Mode oder Standby Mode
- Parallelschaltung bis zu 6 USV-Anlagen
- DC-Zwischenkreisspannungsbereich ermöglicht Betrieb mit Blei- und NiCd-Batterien
- Wählbare Kommunikationslösungen mittels Slot für AS-400 oder SNMP-Karte
- Benutzerfreundliches großes LCD-Display deutschsprachiger Menüführung



Displayansicht



Managementsoftware



IEC 620 40-3 Klasse: **VFI-SS-111**



| Type | SR 010M | SR 012M | SR 015M | SR 020M | SR 010T | SR 012T | SR 015T | SR 020T |
|---------------------------|--|---------|---------|---------|--------------------------------|---------|---------|---------|
| Eingangsspannung | 380/400/415V oder 220/230/240V | | | | 380/400/415V | | | |
| Nennfrequenz | 50/60Hz (40...72Hz) | | | | | | | |
| Eingangsleistungsfaktor | 0,99 (bei Volllast) | | | | | | | |
| Netzurückwirkungen | THDi < 3% | | | | | | | |
| Ausgangsleistung [kVA/kW] | 10/8 | 12/9,6 | 15/12 | 20/16 | 10/9 | 12/10,8 | 15/13,5 | 20/18 |
| Ausgangsspannung | 220/230/240V | | | | 380/400/415V | | | |
| Stat./dyn. Ausregelung | ±1% / ±3% | | | | | | | |
| Spannungsverzerrung | < 1% bei linearer Last / < 3% bei nichtlinearer Last | | | | | | | |
| Crestfaktor | 3 : 1 | | | | | | | |
| Ausgangsfrequenz | 50/60Hz (±0,001% im Batteriemode) | | | | | | | |
| Überlast | 110% 10min, 133% 1min, 150% 5s | | | | 125% 10min, 150% 1min, 168% 5s | | | |
| Kommunikation | 2xRS232/C - SNMP - Modbus - Profibus | | | | | | | |
| Abmessungen (BxTxH) | 440x850x1320 mm | | | | 440x850x1320 mm | | | |
| Gesamtgewicht [kg] | 180 | 182 | 190 | 195 | 180 | 182 | 190 | 195 |

| Type | SR 030T | SR 040T | SR 100T | SR 120T |
|---------------------------|---------------------------------------|---------|-----------------|---------|
| Eingangsspannung | 380/400/415V | | | |
| Nennfrequenz | 50/60Hz (40...72Hz) | | | |
| Eingangsleistungsfaktor | 0,99 (bei Volllast) | | | |
| Netzurückwirkungen | THDi < 3% | | | |
| Ausgangsleistung [kVA/kW] | 30/27 | 40/36 | 100/90 | 120/108 |
| Ausgangsspannung | 380/400/415V | | | |
| Stat./dyn. Ausregelung | ±1% / ±3% | | | |
| Spannungsverzerrung | <1% bei lin. / <3% bei nichtlin. Last | | | |
| Crestfaktor | 3 : 1 | | | |
| Ausgangsfrequenz | 50/60Hz (±0,001% im Batteriemode) | | | |
| Überlast | 125% 10min, 150% 1min, 168% 5s | | | |
| Kommunikation | 2xRS232/C - SNMP - Modbus - Profibus | | | |
| Abmessungen (BxTxH) | 440x850x1320 mm | | 750x855x1900 mm | |
| Gesamtgewicht [kg] | 335 | 350 | 460 | 480 |

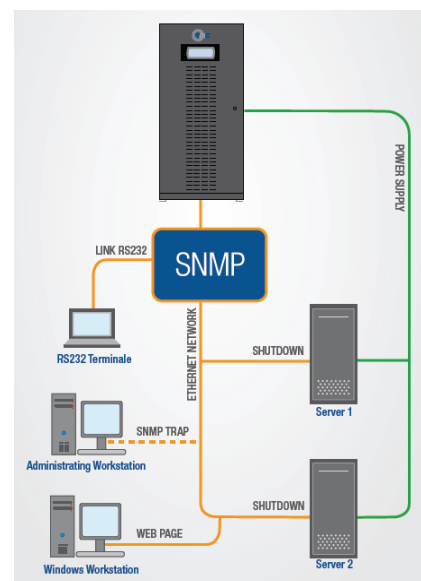
Kommunikationsmöglichkeiten



Web/SNMP



AS/400 Kontakte



direkte Einbindung ins Ethernet-Netzwerk